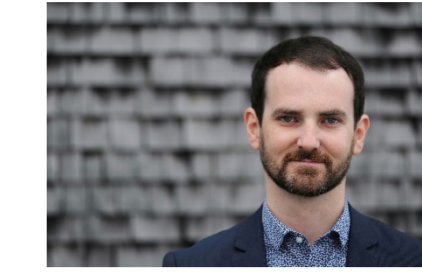




Wachstumsmonitoring der liechtensteinischen Volkswirtschaft



Andreas Brunhart
Forschungsbeauftragter Volkswirtschaft



Martin Geiger
Forschungsleiter Volkswirtschaft

Forschungsfrage und Erkenntnisinteresse

- *Wie entwickelt sich Liechtensteins Volkswirtschaft in der längerfristigen Betrachtung?*
- *Wo liegen Chancen und Herausforderungen für die liechtensteinische Wirtschaftsleistung?*

Kürzlich veröffentlichte das Liechtenstein-Institut die dritte Ausgabe des Wachstumsmonitors, der eine datenbasierte Grundlage zur Beantwortung dieser Fragen liefert und langfristiges Wirtschaftswachstum aus verschiedenen Blickwinkeln untersucht.

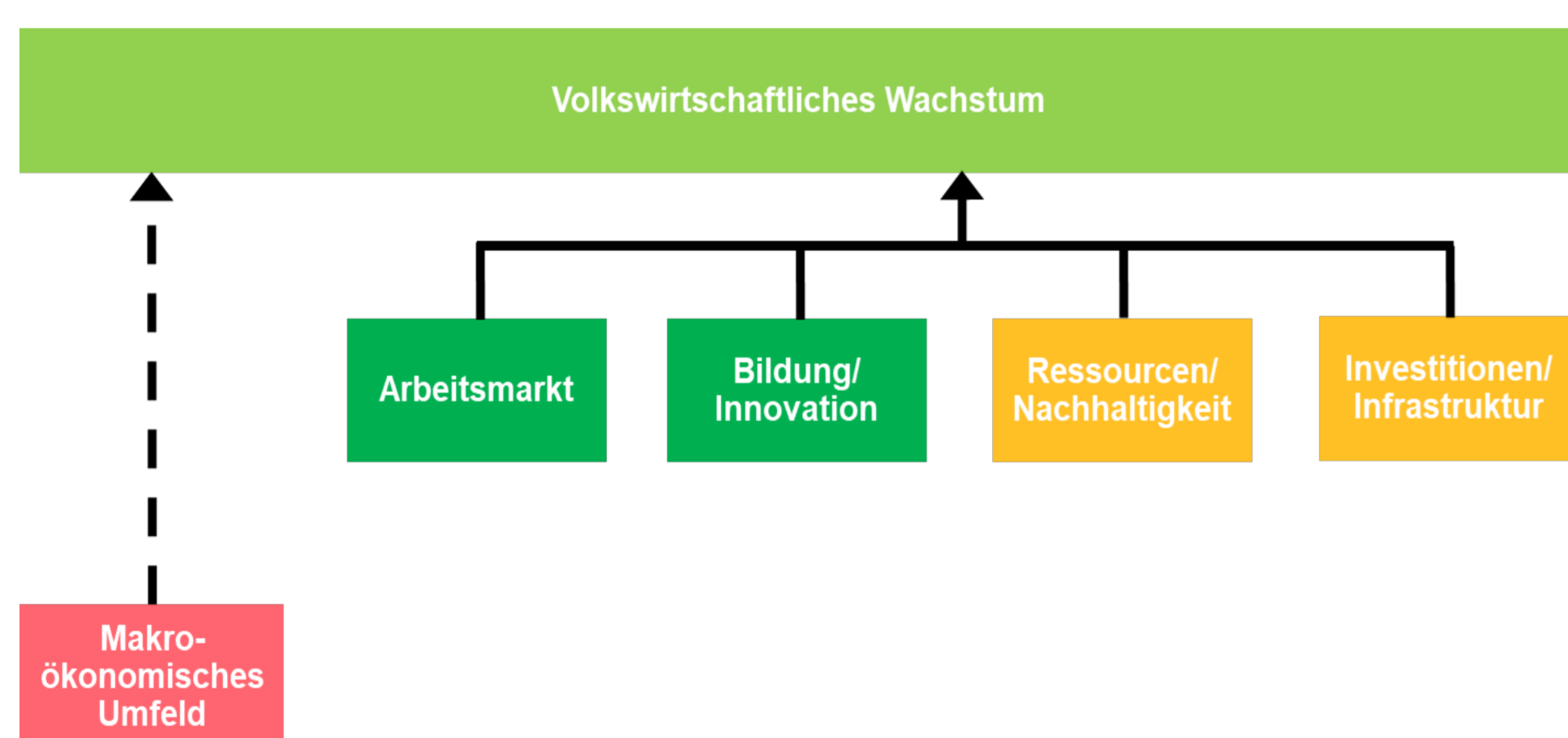
Messung Wirtschaftswachstum

Als Wirtschaftswachstum kann der **Prozess** verstanden werden, **mit dem sich der materielle Wohlstand** und damit indirekt auch die **wahrgenommene Wohlfahrt** eines Landes über die Zeit **vermehrten**.

Aus dieser Sicht ist **Wirtschaftswachstum ein mehrdimensionales Phänomen**. Um es umfassend bewerten und quantifizieren zu können, müssen neben klassischen volkswirtschaftlichen Kennzahlen wie dem Bruttoinlandsprodukt auch Indikatoren evaluiert werden, welche wichtige langfristige Determinanten für das Wachstum sind oder die wahrgenommene Wohlfahrt und die Lebensbedingungen in Liechtenstein abbilden.

Beim Monitoring von Wachstum geht es also nicht nur um die Entwicklung ökonomischer Aktivität, die den Wohlstand eines Landes generiert, sondern auch um das individuelle **Wohlbefinden** beziehungsweise die **Zufriedenheit**, die physische und psychosoziale **Konstitution der Bevölkerung**, den Umgang mit **natürlichen Ressourcen** und weitere Aspekte.

Dimensionen des Wirtschaftswachstums



Bewertungsschema

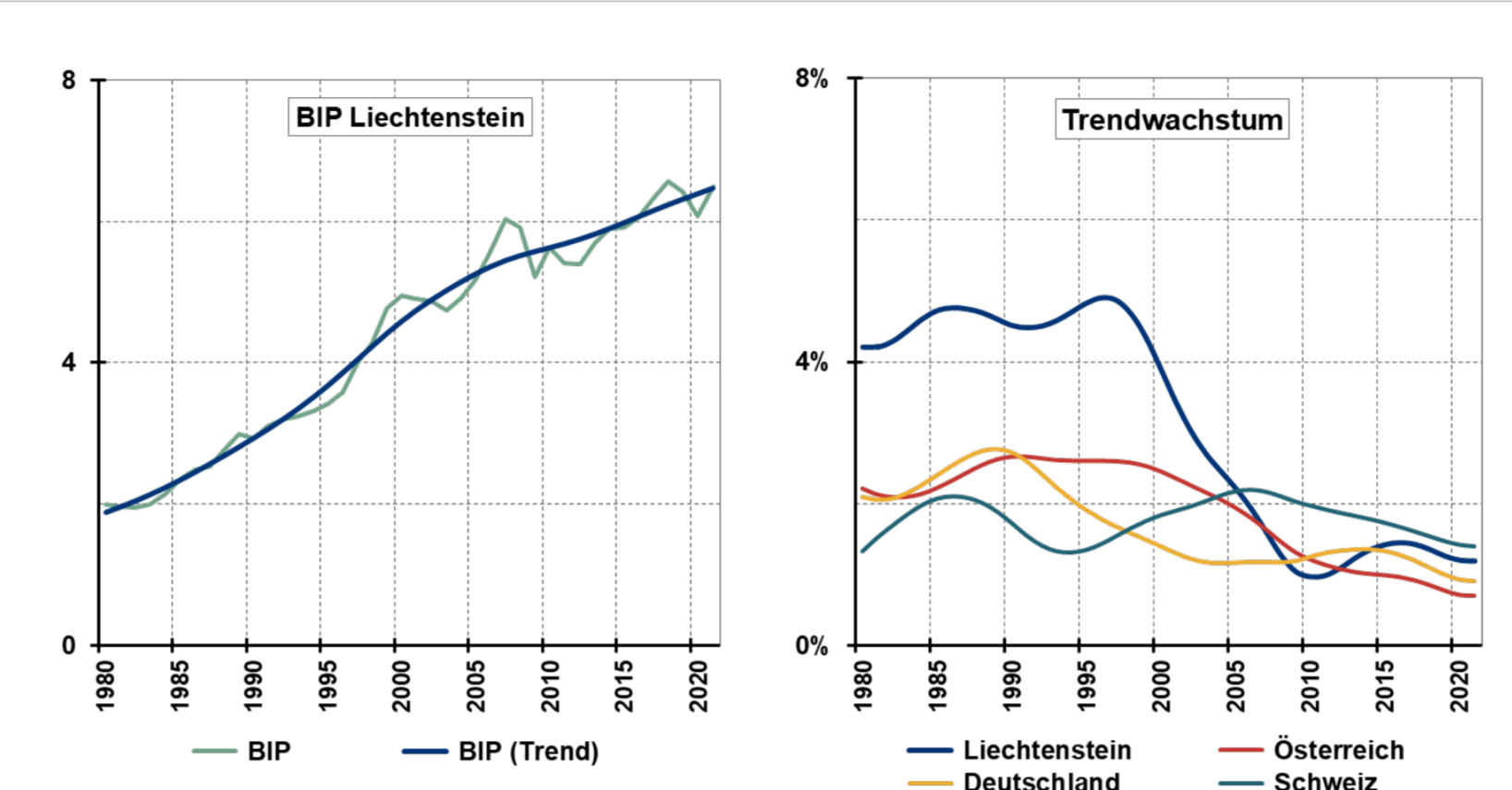
Die im Wachstumsmonitor des Liechtenstein-Instituts erfassten Indikatoren werden, wie in der Abbildung dargestellt, in sechs verschiedene Dimensionen eingeteilt.

Für jede Dimension werden eine Reihe von **Datenreihen** untersucht und in Hinblick auf die **aktuelle Situation** und die **Tendenz beurteilt**. Auf dieser Grundlage können die einzelnen Dimensionen und das Wirtschaftswachstum in Liechtenstein insgesamt systematisch bewertet werden. Diese Bewertung ist in der Grafik schematisch mit Ampelfarben von dunkelrot (negativ) bis dunkelgrün (positiv) dargestellt. Beispielsweise wird das makroökonomische Umfeld als eher negativ, der Arbeitsmarkt als positiv bewertet.

Einzelne Indikatoren und deren Bewertung

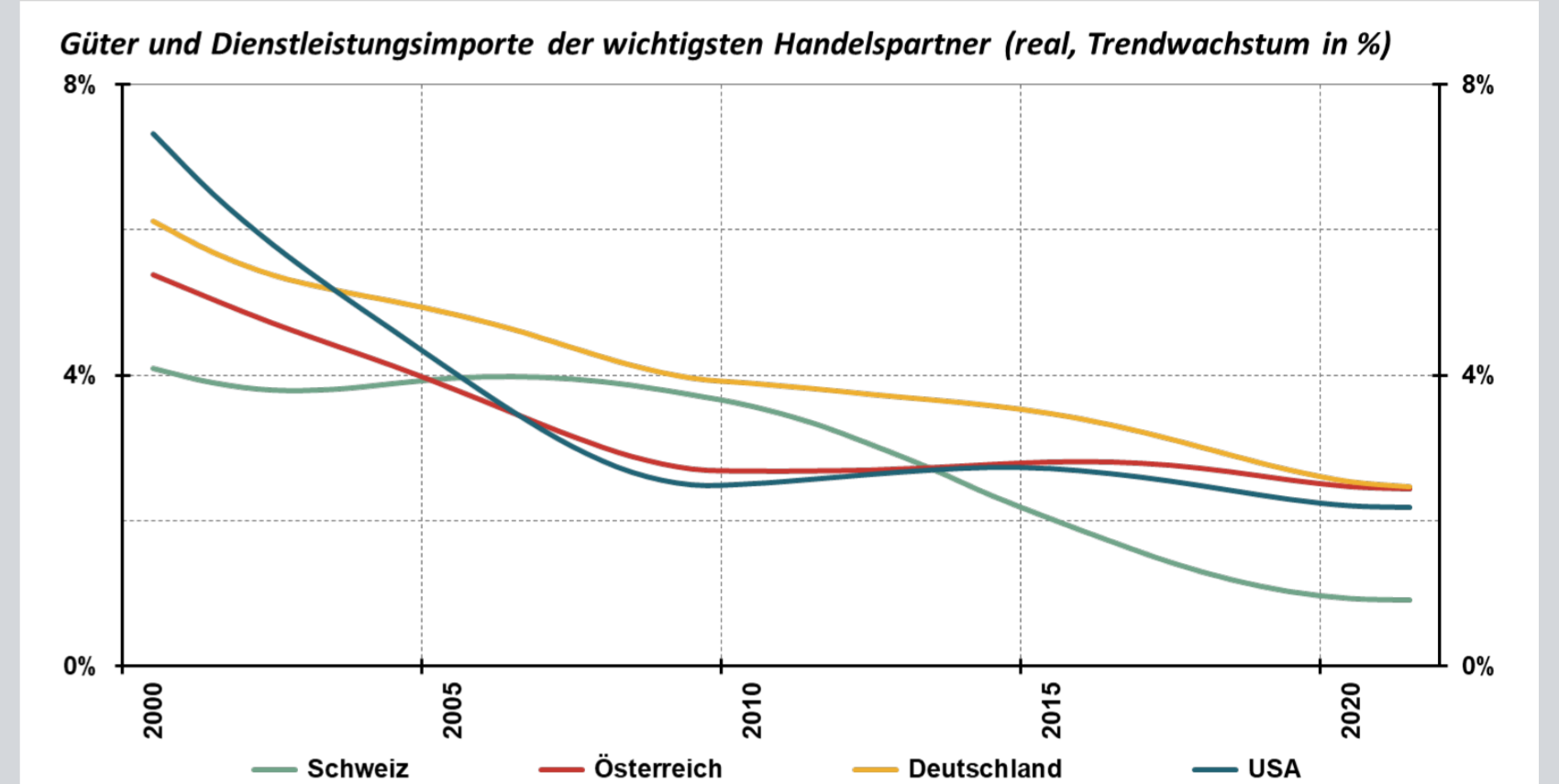
Bruttoinlandsprodukt

Situation neutral
Tendenz neutral



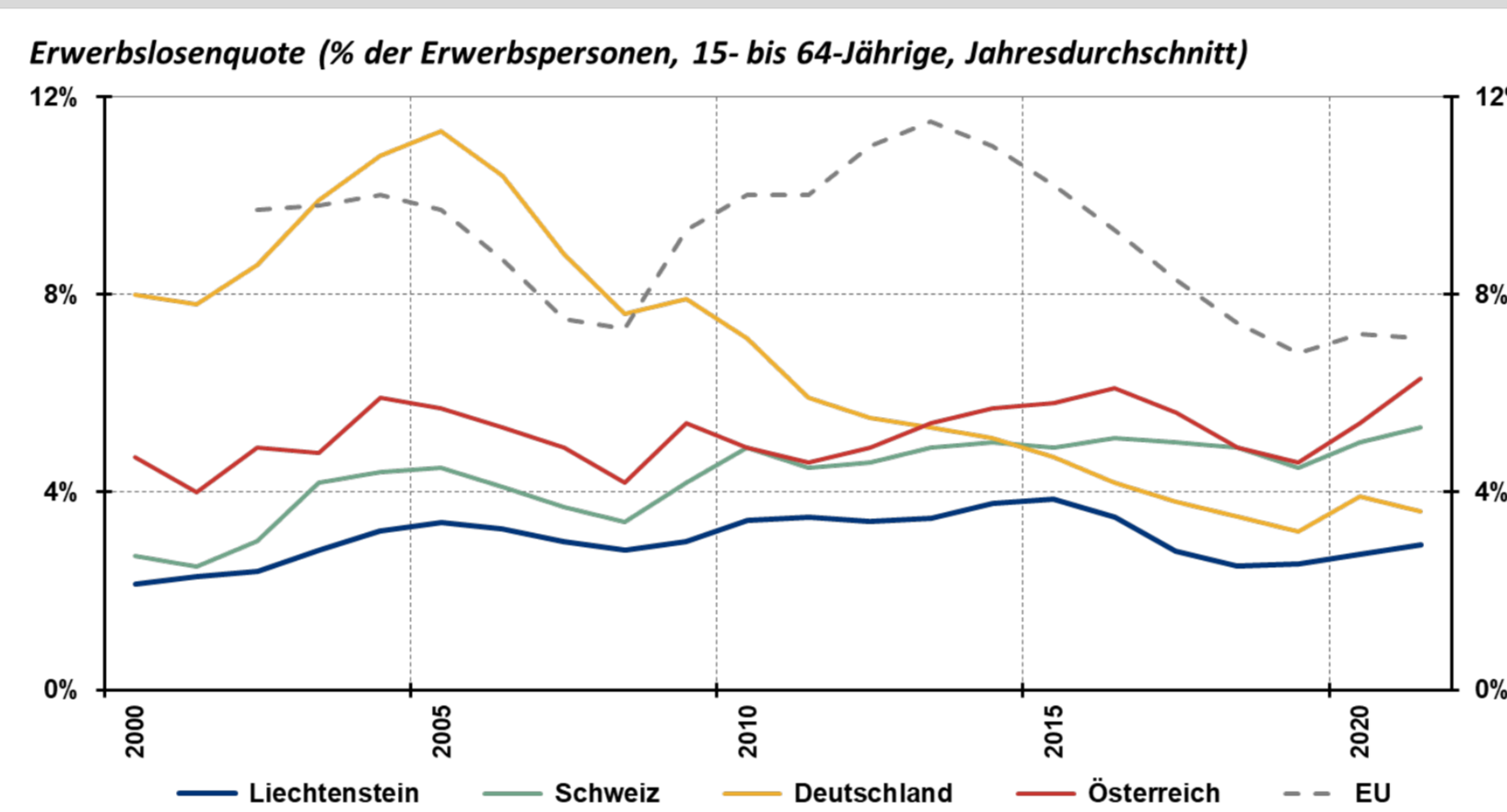
Internationale Nachfrage

Situation neutral
Tendenz negativ



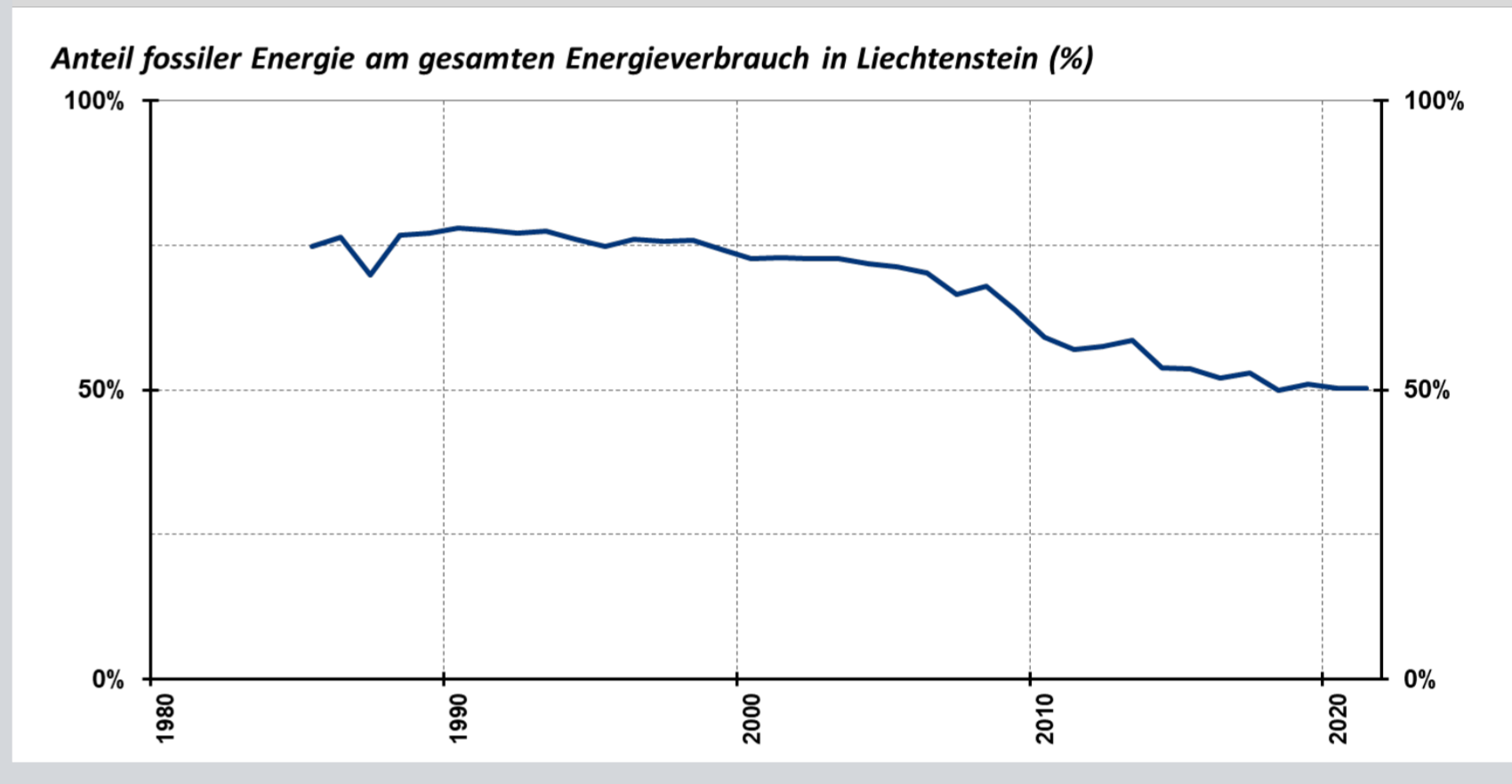
Erwerbslosenquote

Situation positiv
Tendenz positiv



Anteil fossile Energie

Situation negativ
Tendenz positiv



Übersicht aller Indikatoren im Wachstumsmonitor 2022

Wachstumsmonitor 2022: Dimensionen, Teildimensionen und Indikatoren				
Aggregierte Wachstumsmessung: Volkswirtschaftliches Wachstum				
Teildimension	Indikator	Situation	Tendenz	Seite
Gesamtwirtschaft	Bruttoinlandsprodukt	neutral	neutral	20
	Bruttonationaleinkommen	positiv	positiv	21
	Bruttoinlandsprodukt pro Kopf	positiv	neutral	22
	Bruttonationaleinkommen pro Kopf	positiv	positiv	23
	Produktivität und Beschäftigung (Wachstumsbeiträge)	negativ	neutral	24
	Produktivität (BIP pro Vollzeitäquivalent)	neutral	negativ	25
	Wertschöpfung/Beschäftigung Industrie	positiv	neutral	26
	Güterexporte	negativ	positiv	27
	Güterhandelsüberschuss	positiv	positiv	28
	Wertschöpfung/Beschäftigung allg. Dienstleistungen	positiv	positiv	29
Sektoren	Wertschöpfung/Beschäftigung Finanzdienstleistungen	neutral	negativ	30
	Verwaltete Kundenvermögen	positiv	positiv	31
Externe Wachstumseinflüsse: Makroökonomisches Umfeld				
Teildimension	Indikator	Situation	Tendenz	Seite
Internationales Wirtschaftsklima	Weltweites Bruttoinlandsprodukt	neutral	negativ	36
	Internationale Nachfrage	neutral	negativ	37
Geld und Preise	Konsumumentenpreise	neutral	neutral	38
	Wechselkurs Schweizer Franken	neutral	neutral	39
Sicherheitstage	Kurz- und langfristige Zinskonditionen	neutral	neutral	40
	Globale Konfliktsituation	negativ	negativ	41
Wachstumsquellen: Arbeitsmarkt				
Teildimension	Indikator	Situation	Tendenz	Seite
Arbeitslosigkeit	Erwerbslosenquote	positiv	positiv	46
	Jugendarbeitslosenquote	positiv	positiv	47
	Langzeitarbeitslosenquote	positiv	positiv	48
Erwerbstätigkeit	Erwerbsquote	negativ	positiv	49
	Durchschnittliche Stellenprozentage	neutral	neutral	50
	Wocherbeitszeit	positiv	neutral	51
Arbeitskräftepotenzial	Beschäftigung	positiv	positiv	52
	Erwerbstätigenquote über 65-Jährige	positiv	positiv	53
	Offene Stellen	positiv	positiv	54
Demografie	Bevölkerung	positiv	positiv	55
	Bruttolohn	positiv	positiv	56
	Sozialhilfequote	positiv	positiv	57
	Verhältnis Erwerbstätige zu Pensionierten	negativ	negativ	58
Wachstumsquellen: Bildung/Innovation				
Teildimension	Indikator	Situation	Tendenz	Seite
Bildung	Öffentliche Ausgaben Bildung	negativ	neutral	62
	Bildungsniveau Bevölkerung	neutral	positiv	63
Innovation	Beschäftigung wissens-/technologieintensive Branchen	positiv	positiv	64
	Ausgaben Forschung und Entwicklung	positiv	neutral	65
	Patentanmeldungen	positiv	positiv	66

Wachstumsquellen: Ressourcen/Nachhaltigkeit				
Teildimension	Indikator	Situation	Tendenz	Seite
Personelle Ressourcen	Lebenserwartung	positiv	positiv	71
	Gesundheitszustand	positiv	positiv	72
	Working-Poor-Haushalte	positiv	neutral	73
	Arbeitszufriedenheit	positiv	neutral	74
	Lebenszufriedenheit	positiv	negativ	75
	Verteilung Erwerb (Gini-Koeffizient)	neutral	neutral	76
	Verteilung Vermögen (Gini-Koeffizient)	negativ	neutral	77
Natürliche Ressourcen	Öffentliche Ausgaben Umweltschutz	positiv	positiv	78
	Luft- und Wassertemperatur	neutral	negativ	79
	Ausstoss CO ₂ -Äquivalente pro Kopf	negativ	positiv	80
	Ausstoss CO ₂ neue Personenkraftwagen	negativ	positiv	81
	Feinstaubkonzentration	positiv	positiv	82
	Energieintensität (WV/BIP)	positiv	positiv	83
	Anteil erneuerbare Energie	negativ	positiv	84
Räumliche Ressourcen	Anteil fossile Energie	negativ	positiv	85
	Energieselbstversorgungsgrad	negativ	positiv	86
	Abfälle	negativ	neutral	87
	Naturnahe Landwirtschaft	neutral	positiv	88
	Siedlungsfläche	negativ	negativ	89
	Siedlungsfläche pro EinwohnerIn	negativ	neutral	90
	Finanzierungsdefizit öffentliche Haushalte	positiv	positiv	91
Finanzielle Ressourcen	Veranschlagte öffentliche Haushalte	negativ	negativ	92
	Deckungsgrad AHV	positiv	positiv	93
	Deckungsgrad betriebliche Pensionsversicherungen	positiv	positiv	94
Diversifikation	Deckungsgrad Arbeitslosenversicherung	positiv	positiv	95
	Güterexportkonzentration	positiv	neutral	96
Wachstumsquellen: Investitionen/Infrastruktur				
Teildimension	Indikator	Situation	Tendenz	Seite
Infrastrukturangebot	Bauinvestitionen	neutral	neutral	100
	Öffentliche Ausgaben Verkehr	negativ	negativ	101
Infrastrukturnutzung	Verkehrsmittel Arbeitsweg	negativ	negativ	102
	Verkehrsaufkommen	neutral	neutral	103
	Motorisierungsquote	negativ	negativ	104
Ersparnisbildung	Privatvermögen	positiv	positiv	105
	Öffentliche Vermögen	positiv	positiv	106
Unternehmertätigkeit	Neue Gewerbebewilligungen	positiv	positiv	107
	Anzahl Unternehmen	positiv	positiv	108
Investitionstätigkeit	Investitionsgüterimporte	neutral	negativ	109
	Institutionenvertrauen	positiv	negativ	110
Standortbedingungen	Gewinnsteuersatz Unternehmen	positiv	neutral	111
	Fiskalquote	positiv	neutral	112

Erläuterung: Einteilung und Bewertungsschema der Indikatoren sind auf den Seiten 12-15 ausführlicher dargestellt. Die Indikatoren werden hinsichtlich gegenwärtiger Situation und Tendenz mit «negativ», «neutral» oder «positiv» bewertet. Aus den verschiedenen Kombinationen der Bewertungen für Situation und Tendenz ergibt sich eine gesamthafte Indikatorenbewertung in fünf Abstufungen von rot bis grün. Die Bewertung der Situation bezieht sich auf das Niveau der Indikatoren. Als Referenz dienen internationale Vergleiche, normative Zielvorgaben der Politik oder generelle volkswirtschaftliche Ereignisse. Die Bewertung der Tendenz bezieht sich auf den Trend beziehungsweise das Trendwachstum der entsprechenden Datenreihe. In den meisten Fällen liegt der Fokus auf den letzten fünf bis zehn Jahren.

Wachstumsmonitor 2022 – Fazit: Die klassischen aggregierten Wirtschaftsgrößen wie beispielsweise das Bruttonationaleinkommen oder die Beschäftigungsentwicklung weisen **eine positive Wachstumsentwicklung** auf. Das Wohlstandsniveau ist in Liechtenstein sehr hoch und bei vielen Indikatoren im weltweiten Spitzenfeld. Nach starken Wachstumsjahren Mitte der 2010er-Jahre **ging das aggregierte Wirtschaftswachstum aber in den letzten Jahren etwas zurück**. Dafür sind zum einen die längerfristigen Trends in Form **niedrigeren Produktivitätswachstums, des demographischen Wandels und des weniger dynamischen globalen Wirtschaftswachstums verantwortlich**. Dazu belastet die veränderte Sicherheitslage die Wachstumsaussichten und gefährdet die **Energiesicherheit**. Neben diesen Entwicklungen bestehen auch **Risiken im Hinblick auf die Nachhaltigkeit und die ökologische Tragfähigkeit des Wirtschaftswachstums**.

Referenz

Brunhart, Andreas; Geiger, Martin (2022): Wachstumsmonitor – Ausgabe 3 (2022). Eine mehrdimensionale Darstellung der Wachstumsentwicklung der liechtensteinischen Volkswirtschaft. Unter Mitwirkung von Lukas Hasler. Liechtenstein-Institut, Gamprin-Bendern.