

13. J A N U A R 1 8 7 0

3. S i t z u n g

(Schluss der ausserordentlichen Session)



P. Güny

13.

Das ansehnliche und wichtige Landtag am 18. März 1770.

Eröffnung:

Wesentliches m. Landtag  
abgeschlossen.

alle Mitglieder

Landtagordnung: Landtag zu beschließen über  
den abgeordneten Landesrat des Landesbesitzes.

Hierbei ist das Landtag den letzten P. Güny  
Lese- und genehmigt worden, welche zur Landtag-  
ordnung geschrieben. Herr J. Schuler macht  
in allgemeinen Debatten. Da sich niemand zum  
Wort meldete, wurde zur Schlussabfertigung  
Herr Schuler übergeben.

Leitung des Landes. nicht mehr angenommen.

Artikel 1.	4	4	4	4
4	2	4	4	4
4	3	4	4	4
			4 2	
			4 3	4
4	4	4	—	4
4	5	4	—	4
4	6	4	—	4
4	7	4	—	4
4	8	4	—	4
4	9	4	—	4

Das das namhafte und wichtige  
Landtag alle mit ja.



Pflanzlich fassbar den Landtag folgenden Beschlüsse:  
 a. Die fünfte Regg. wurde bestätigt, von Landtag  
 bestätigt zum 11. M. nachheraus das in zu  
 münden, das die Eisenbahn Zollstätte für den  
 Abrechnung der Eisenbahn auf die Eisenbahn  
 Rheinischen Gebiet bestätigt wurde  
 b. Die fünfte Regg. zu bestätigen, die das in zu  
 genehmigen, das zum Zweck der Abrechnung  
 der Hartholzwaren zu geben Eisenbahn  
 in folgend die Eisenbahn von Rheinwald  
 über die Eisenbahn bestätigt wurde.

Die Sitzung geschlossen in geschäftlicher

Ammann  
 o. u.

42  
 J. K. K. K.  
 Präsident

Präsident  
 der Provinz



Sandtagakt 1870

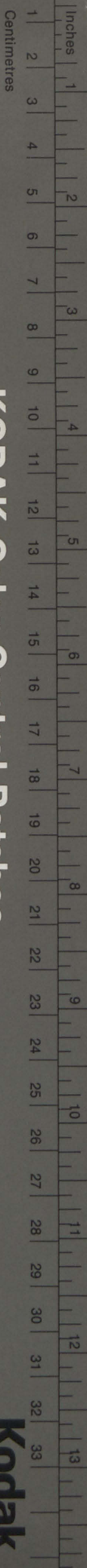
Jan: 13/1, 1870,  
N. 3.

W



**ENDE**



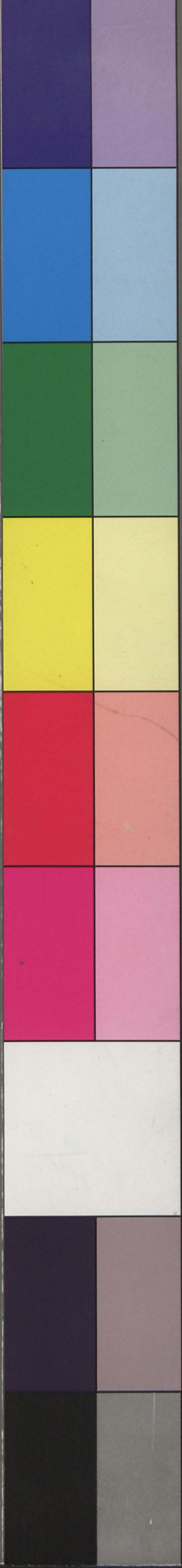


# KODAK Color Control Patches

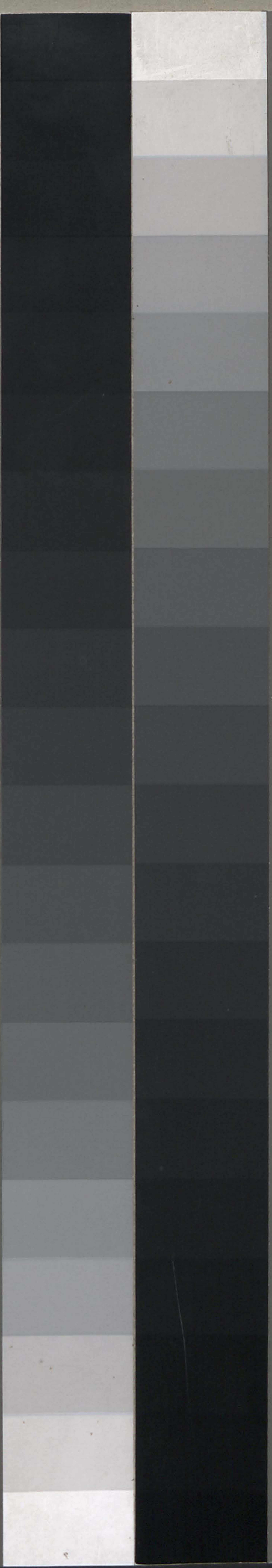
© The Tiffen Company, 2000



Blue Cyan Green Yellow Red Magenta White 3/Color Black



A 1 2 3 4 5 6 M 8 9 10 11 12 13 14 15 B 17 18 19



19 18 17 15 14 13 12 11 10 9 8 M 9 5 4 3 2 1 A

# KODAK Color Control Patches

© The Tiffen Company, 2000



Black 3/Color White Magenta Red Yellow Green Cyan Blue

