



Wachstumsmonitoring der liechtensteinischen Volkswirtschaft



Andreas Brunhart
Forschungsbeauftragter Volkswirtschaft



Martin Geiger
Forschungsleiter Volkswirtschaft

Forschungsfrage und Erkenntnisinteresse

- *Wie entwickelt sich Liechtensteins Volkswirtschaft in der längerfristigen Betrachtung?*
- *Wo liegen Chancen und Herausforderungen für die liechtensteinische Wirtschaftsleistung?*

Kürzlich veröffentlichte das Liechtenstein-Institut die dritte Ausgabe des Wachstumsmonitors, der eine datenbasierte Grundlage zur Beantwortung dieser Fragen liefert und langfristiges Wirtschaftswachstum aus verschiedenen Blickwinkeln untersucht.

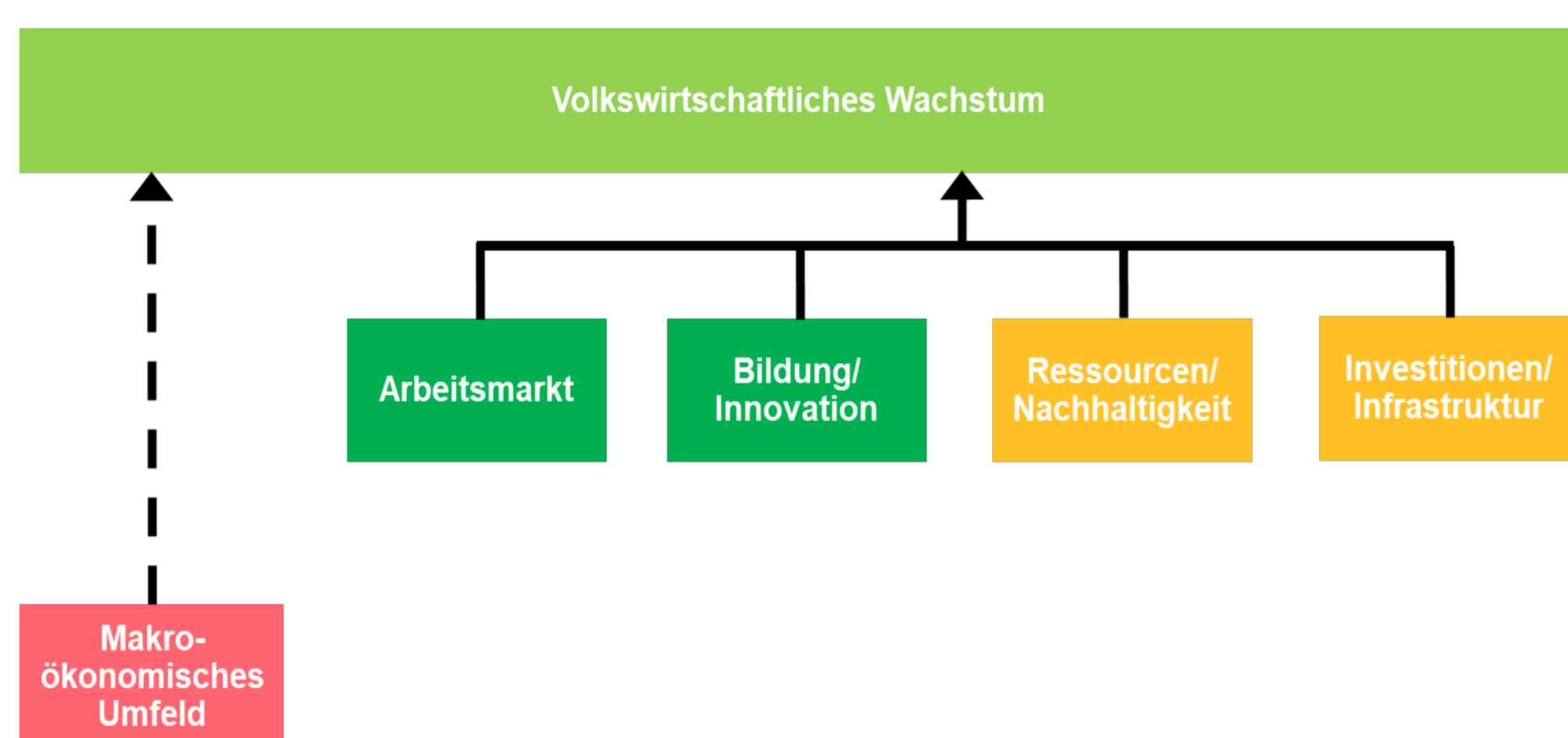
Messung Wirtschaftswachstum

Als Wirtschaftswachstum kann der **Prozess** verstanden werden, **mit dem sich der materielle Wohlstand** und damit indirekt auch die **wahrgenommene Wohlfahrt** eines Landes über die Zeit **vermehrten**.

Aus dieser Sicht ist **Wirtschaftswachstum ein mehrdimensionales Phänomen**. Um es umfassend bewerten und quantifizieren zu können, müssen neben klassischen volkswirtschaftlichen Kennzahlen wie dem Bruttoinlandsprodukt auch Indikatoren evaluiert werden, welche wichtige langfristige Determinanten für das Wachstum sind oder die wahrgenommene Wohlfahrt und die Lebensbedingungen in Liechtenstein abbilden.

Beim Monitoring von Wachstum geht es also nicht nur um die Entwicklung ökonomischer Aktivität, die den Wohlstand eines Landes generiert, sondern auch um das individuelle **Wohlbefinden** beziehungsweise die **Zufriedenheit**, die physische und psychosoziale **Konstitution der Bevölkerung**, den Umgang mit **natürlichen Ressourcen** und weitere Aspekte.

Dimensionen des Wirtschaftswachstums



Bewertungsschema

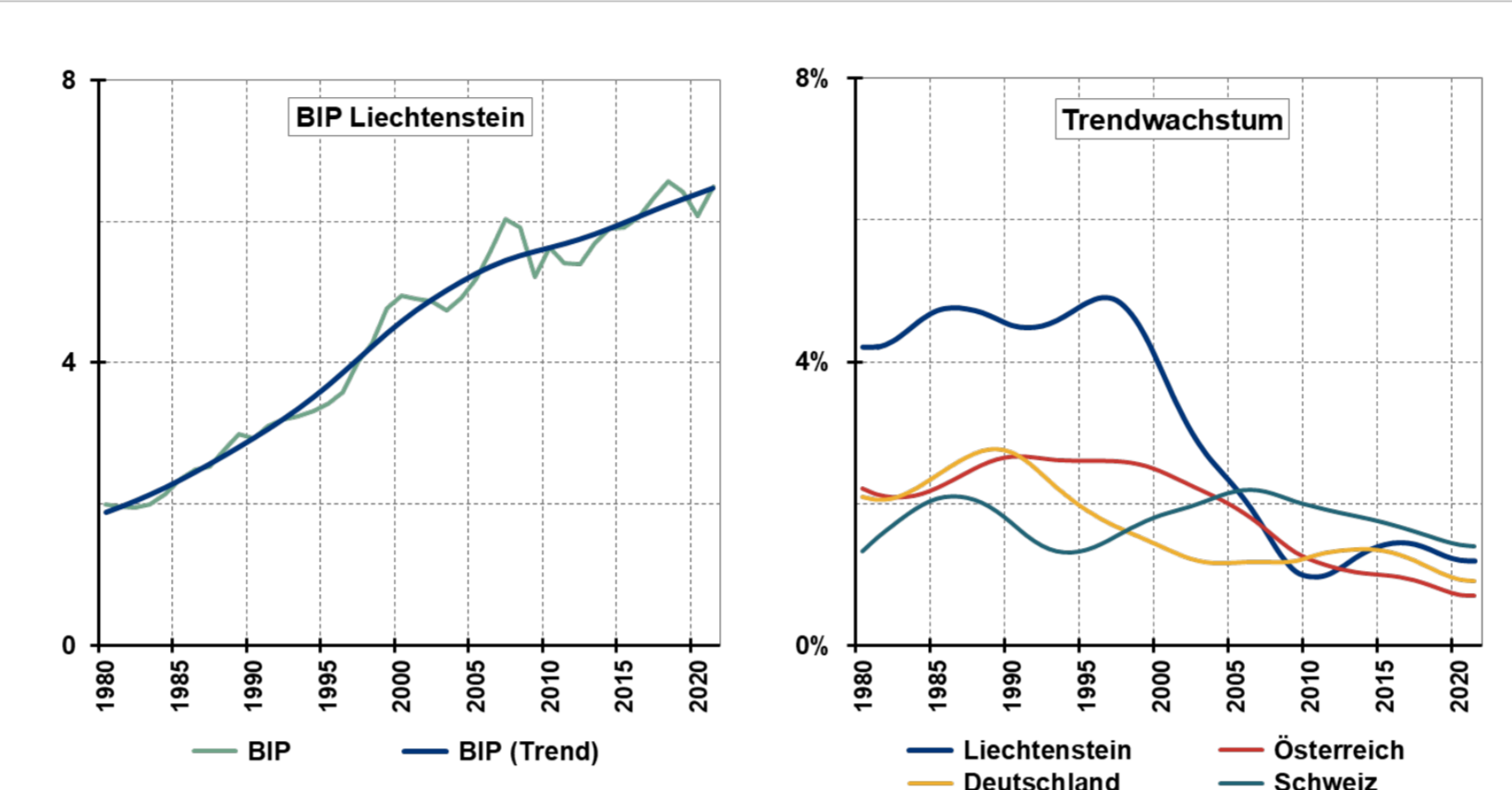
Die im Wachstumsmonitor des Liechtenstein-Instituts erfassten Indikatoren werden, wie in der Abbildung dargestellt, in sechs verschiedene Dimensionen eingeteilt.

Für jede Dimension werden eine Reihe von **Datenreihen** untersucht und in Hinblick auf die **aktuelle Situation** und die **Tendenz beurteilt**. Auf dieser Grundlage können die einzelnen Dimensionen und das Wirtschaftswachstum in Liechtenstein insgesamt systematisch bewertet werden. Diese Bewertung ist in der Grafik schematisch mit Ampelfarben von dunkelrot (negativ) bis dunkelgrün (positiv) dargestellt. Beispielsweise wird das makroökonomische Umfeld als eher negativ, der Arbeitsmarkt als positiv bewertet.

Einzelne Indikatoren und deren Bewertung

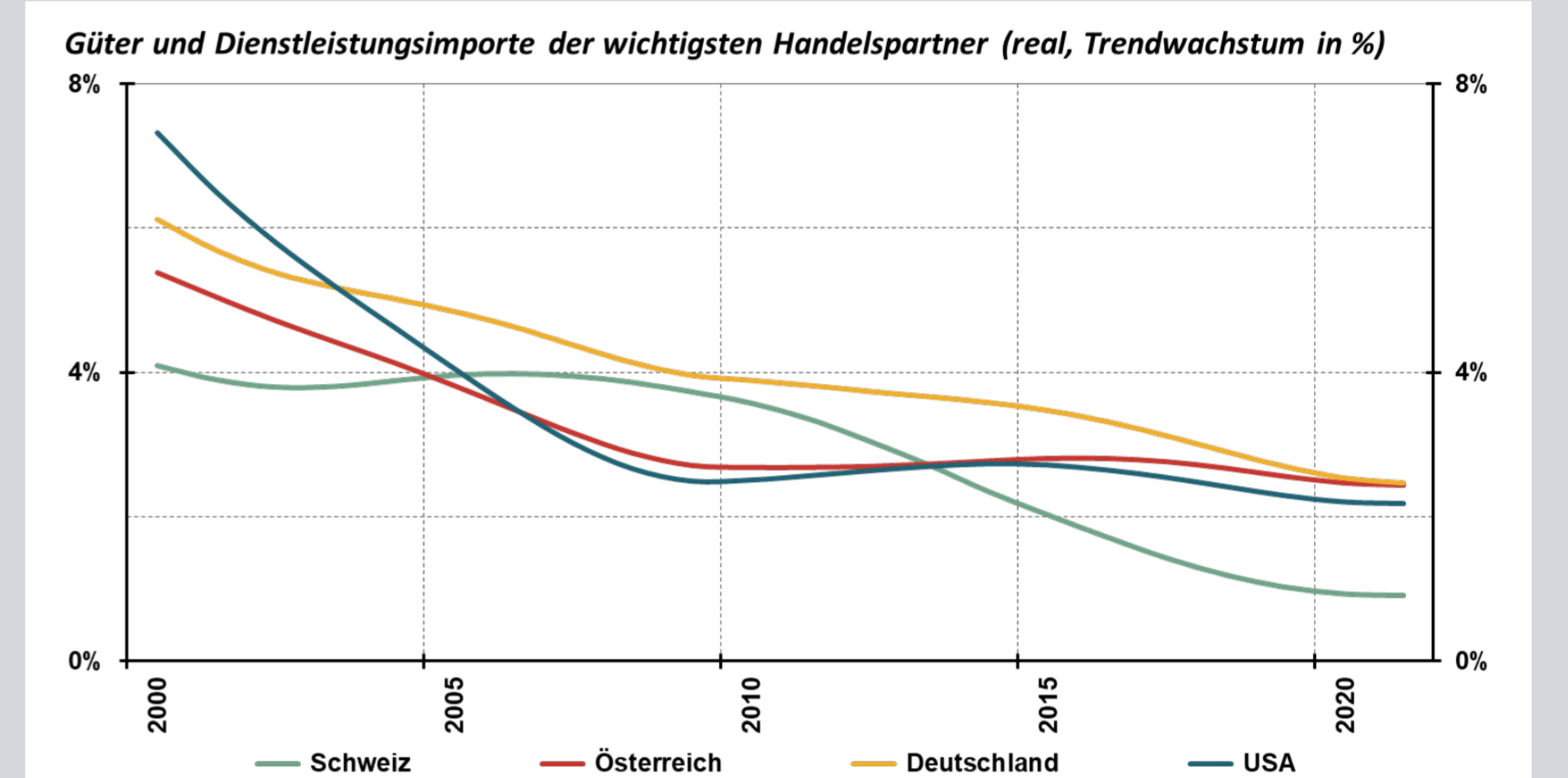
Bruttoinlandsprodukt

Situation neutral
Tendenz neutral



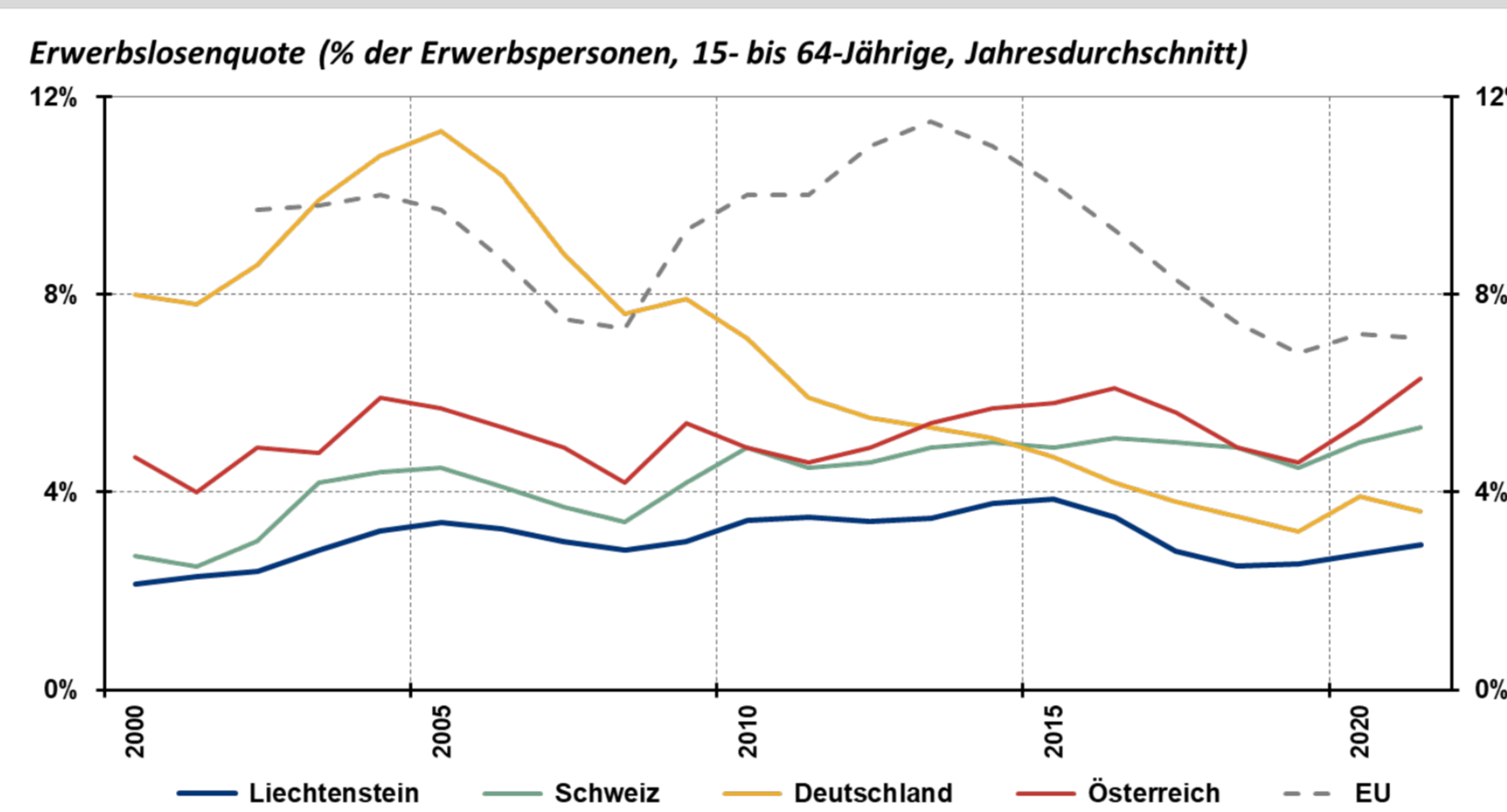
Internationale Nachfrage

Situation neutral
Tendenz negativ



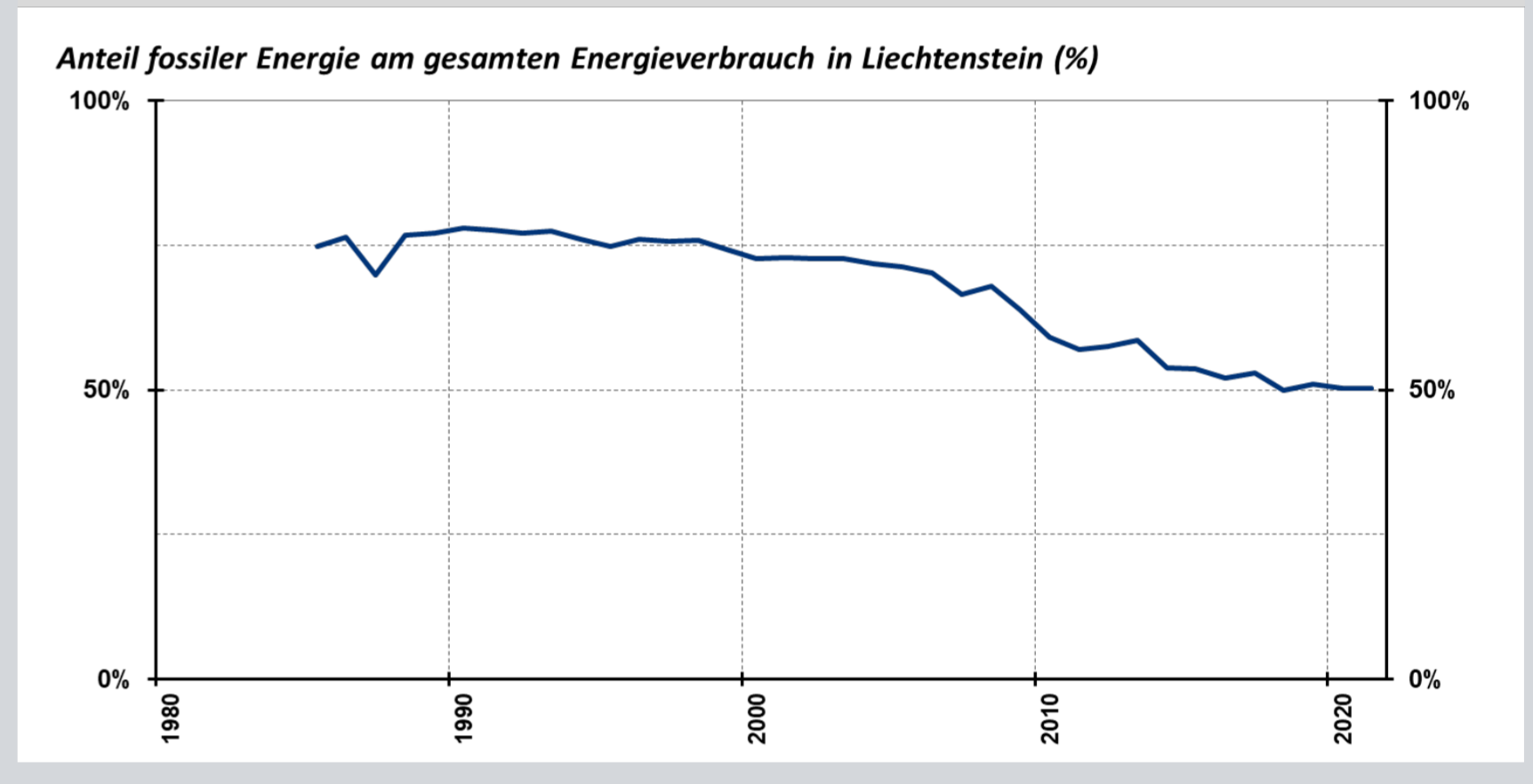
Erwerbslosenquote

Situation positiv
Tendenz positiv



Anteil fossile Energie

Situation negativ
Tendenz positiv



Übersicht aller Indikatoren im Wachstumsmonitor 2022

| Wachstumsmonitor 2022: Dimensionen, Teildimensionen und Indikatoren | | | | |
|---|--|-----------|---------|-------|
| Aggregierte Wachstumsmessung: Volkswirtschaftliches Wachstum | | | | |
| Teildimension | Indikator | Situation | Tendenz | Seite |
| Gesamtwirtschaft | Bruttoinlandsprodukt | neutral | neutral | 20 |
| | Bruttonationaleinkommen | positiv | positiv | 21 |
| | Bruttonationaleinkommen pro Kopf | positiv | neutral | 22 |
| | Bruttonationaleinkommen pro Kopf | positiv | positiv | 23 |
| | Produktivität und Beschäftigung (Wachstumsbeiträge) | negativ | neutral | 24 |
| | Produktivität (BIP pro Vollzeitäquivalent) | neutral | negativ | 25 |
| | Wertschöpfung/Beschäftigung Industrie | positiv | neutral | 26 |
| | Güterexporte | negativ | positiv | 27 |
| | Güterhandelsüberschuss | positiv | positiv | 28 |
| | Wertschöpfung/Beschäftigung allg. Dienstleistungen | positiv | positiv | 29 |
| Sektoren | Wertschöpfung/Beschäftigung Finanzdienstleistungen | neutral | negativ | 30 |
| | Verwaltete Kundenvermögen | positiv | positiv | 31 |
| | | | | |
| Externe Wachstumseinflüsse: Makroökonomisches Umfeld | | | | |
| Teildimension | Indikator | Situation | Tendenz | Seite |
| Internationales Wirtschaftsklima | Weltweites Bruttoinlandsprodukt | neutral | negativ | 36 |
| | Internationale Nachfrage | neutral | negativ | 37 |
| Geld und Preise | Konsumpreisindeckungsindex | neutral | neutral | 38 |
| | Wechselkurs Schweizer Franken | neutral | neutral | 39 |
| Sicherheitstage | Kurz- und langfristige Zinskonditionen | neutral | neutral | 40 |
| | Globale Konfliktsituation | negativ | negativ | 41 |
| Wachstumsquellen: Arbeitsmarkt | | | | |
| Teildimension | Indikator | Situation | Tendenz | Seite |
| Arbeitslosigkeit | Erwerbslosenquote | positiv | positiv | 46 |
| | Jugend-erwerbslosenquote | positiv | positiv | 47 |
| | Langzeitarbeitslosenquote | positiv | positiv | 48 |
| Erwerbstätigkeit | Erwerbsquote | negativ | positiv | 49 |
| | Durchschnittliche Stellenprozentage | neutral | neutral | 50 |
| | Wochenerwerbstätigkeit | positiv | neutral | 51 |
| | Beschäftigung | positiv | positiv | 52 |
| Arbeitskräftepotenzial | Erwerbstätigenquote über 65-Jährige | positiv | positiv | 53 |
| | Offene Stellen | positiv | positiv | 54 |
| | Bevölkerung | positiv | positiv | 55 |
| Demografie | Bruttolohn | positiv | positiv | 56 |
| | Sozialhilfequote | positiv | positiv | 57 |
| | Verhältnis Erwerbstätige zu Pensionierten | negativ | negativ | 58 |
| Wachstumsquellen: Bildung/Innovation | | | | |
| Teildimension | Indikator | Situation | Tendenz | Seite |
| Bildung | Öffentliche Ausgaben Bildung | negativ | neutral | 62 |
| | Bildungsniveau Bevölkerung | neutral | positiv | 63 |
| | Beschäftigung wissens-/technologieintensive Branchen | positiv | positiv | 64 |
| Innovation | Ausgaben Forschung und Entwicklung | positiv | neutral | 65 |
| | Patentanmeldungen | positiv | positiv | 66 |

| Wachstumsquellen: Ressourcen/Nachhaltigkeit | | | | |
|---|--|-----------|---------|-------|
| Teildimension | Indikator | Situation | Tendenz | Seite |
| Personelle Ressourcen | Lebenserwartung | positiv | positiv | 71 |
| | Gesundheitszustand | positiv | positiv | 72 |
| | Working-Poor-Haushalte | positiv | neutral | 73 |
| | Arbeitszufriedenheit | positiv | neutral | 74 |
| | Lebenszufriedenheit | positiv | negativ | 75 |
| | Verteilung Erwerb (Gini-Koeffizient) | neutral | neutral | 76 |
| | Verteilung Vermögen (Gini-Koeffizient) | negativ | neutral | 77 |
| Natürliche Ressourcen | Öffentliche Ausgaben Umweltschutz | positiv | positiv | 78 |
| | Luft- und Wassertemperatur | neutral | negativ | 79 |
| | Ausstosses CO ₂ -Äquivalente pro Kopf | negativ | positiv | 80 |
| | Ausstosses CO ₂ neue Personenkraftwagen | negativ | positiv | 81 |
| | Feinstaubkonzentration | positiv | positiv | 82 |
| | Energieintensität (WWh/BIP) | positiv | positiv | 83 |
| | Anteil erneuerbare Energie | negativ | positiv | 84 |
| | Anteil fossile Energie | negativ | positiv | 85 |
| | Energieselbstversorgungsgrad | negativ | positiv | 86 |
| | Abfälle | negativ | neutral | 87 |
| Räumliche Ressourcen | Naturnahe Landwirtschaft | neutral | positiv | 88 |
| | Siedlungsfläche | negativ | negativ | 89 |
| | Siedlungsfläche pro EinwohnerIn | negativ | neutral | 90 |
| Finanzielle Ressourcen | Finanzierungszinssatz öffentliche Haushalte | positiv | positiv | 91 |
| | Veranschlagte öffentliche Haushalte | negativ | negativ | 92 |
| | Deckungsgrad AHV | positiv | positiv | 93 |
| | Deckungsgrad betriebliche Pensionsversicherungen | positiv | positiv | 94 |
| Diversifikation | Deckungsgrad Arbeitslosenversicherung | positiv | positiv | 95 |
| | Güterexportkonzentration | positiv | neutral | 96 |
| Wachstumsquellen: Investitionen/Infrastruktur | | | | |
| Teildimension | Indikator | Situation | Tendenz | Seite |
| Infrastrukturangebot | Bauinvestitionen | neutral | neutral | 100 |
| | Öffentliche Ausgaben Verkehr | negativ | negativ | 101 |
| Infrastrukturnutzung | Verkehrsmittel Arbeitsweg | negativ | negativ | 102 |
| | Verkehrsaufkommen | neutral | neutral | 103 |
| | Motorisierungsquote | negativ | negativ | 104 |
| Ersparnisbildung | Privatvermögen | positiv | positiv | 105 |
| | Öffentliche Vermögen | positiv | positiv | 106 |
| Unternehmertätigkeit | Neue Gewerbebewilligungen | positiv | positiv | 107 |
| | Anzahl Unternehmen | positiv | positiv | 108 |
| Investitionstätigkeit | Investitionsgüterimporte | neutral | negativ | 109 |
| | Institutionenvertrauen | positiv | negativ | 110 |
| Standortbedingungen | Gewinnsteuersatz Unternehmen | positiv | neutral | 111 |
| | Fiskalquote | positiv | neutral | 112 |

Erläuterung: Einteilung und Bewertungsschema der Indikatoren sind auf den Seiten 12-15 ausführlicher dargestellt. Die Indikatoren werden hinsichtlich gegenwärtiger Situation und Tendenz mit «negativ», «neutral» oder «positiv» bewertet. Aus den verschiedenen Kombinationen der Bewertungen für Situation und Tendenz ergibt sich eine gesamthafte Indikatorenbewertung in fünf Abstufungen von rot bis grün. Die Bewertung der Situation bezieht sich auf das Niveau der Indikatoren. Als Referenz dienen internationale Vergleiche, normative Zielvorgaben der Politik oder generelle volkswirtschaftliche Ereignisse. Die Bewertung der Tendenz bezieht sich auf den Trend beziehungsweise das Trendwachstum der entsprechenden Datenreihe. In den meisten Fällen liegt der Fokus auf den letzten fünf bis zehn Jahren.

Wachstumsmonitor 2022 – Fazit: Die klassischen aggregierten Wirtschaftsgrößen wie beispielsweise das Bruttonationaleinkommen oder die Beschäftigungsentwicklung weisen **eine positive Wachstumsentwicklung** auf. Das Wohlstandsniveau ist in Liechtenstein sehr hoch und bei vielen Indikatoren im weltweiten Spitzenfeld. Nach starken Wachstumsjahren Mitte der 2010er-Jahre **ging das aggregierte Wirtschaftswachstum aber in den letzten Jahren etwas zurück**. Dafür sind zum einen die längerfristigen Trends in Form **niedrigeren Produktivitätswachstums, des demographischen Wandels und des weniger dynamischen globalen Wirtschaftswachstums verantwortlich**. Dazu belastet die veränderte Sicherheitslage die Wachstumsaussichten und gefährdet die **Energiesicherheit**. Neben diesen Entwicklungen bestehen auch **Risiken im Hinblick auf die Nachhaltigkeit und die ökologische Tragfähigkeit des Wirtschaftswachstums**.

Referenz

Brunhart, Andreas; Geiger, Martin (2022): Wachstumsmonitor – Ausgabe 3 (2022). Eine mehrdimensionale Darstellung der Wachstumsentwicklung der liechtensteinischen Volkswirtschaft. Unter Mitwirkung von Lukas Hasler. Liechtenstein-Institut, Gamprin-Bendern.