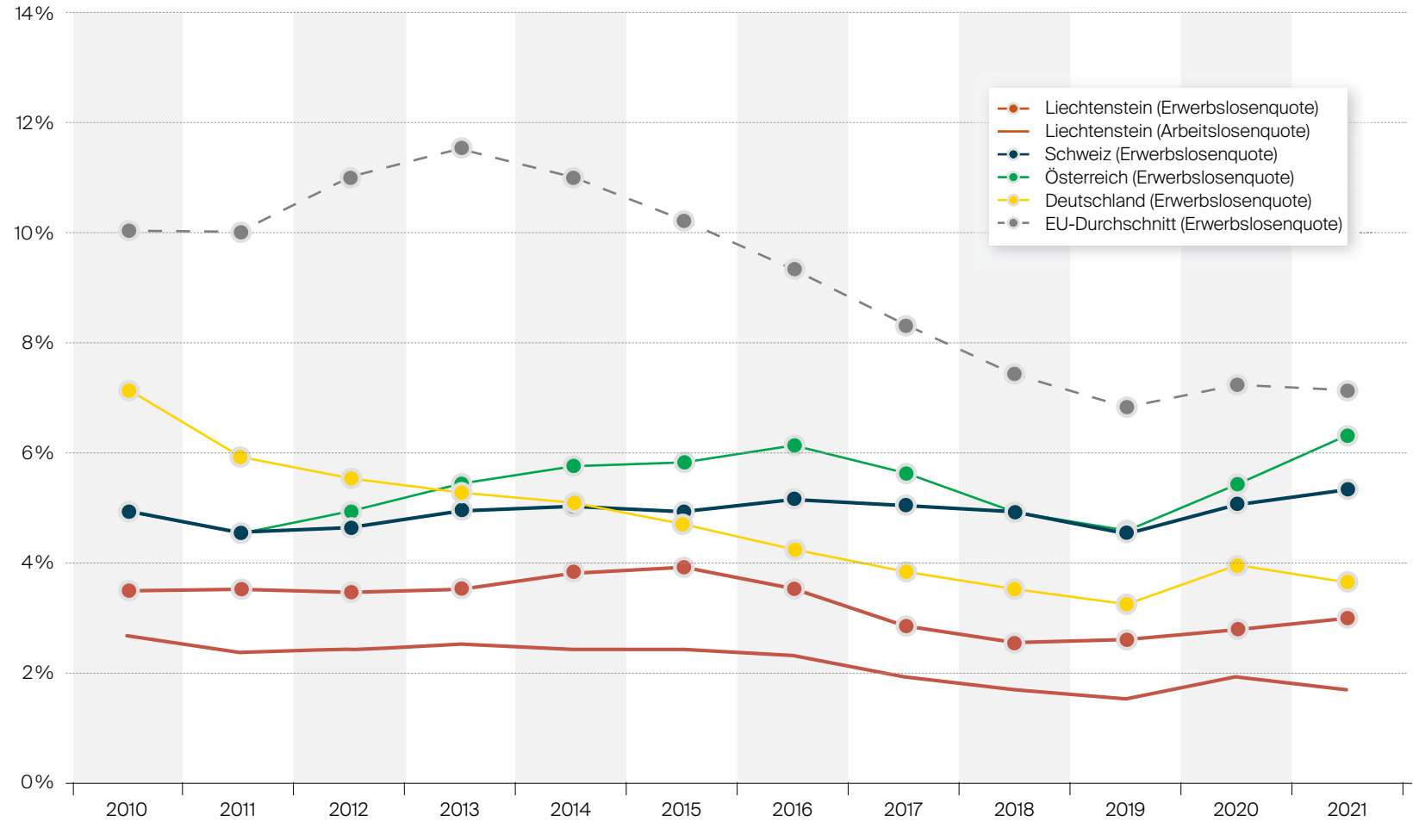


Erwerbslosenquote Liechtensteins: Schätzung und internationaler Vergleich



Quelle: Amt für Statistik, Eurostat, Schätzungen Liechtenstein-Institut; Grafik: Stefan Aebi

Liechtensteins Arbeitslosenquote, welche mit unter 2 Prozent sehr gering ist, kann nur bedingt mit dem Ausland verglichen werden, da die amtlich publizierte Quote nicht auf Basis der Erwerbslosenquote nach international üblicher Definition ermittelt wird. Im Gegensatz zur Arbeitslosenquote erfasst die Erwerbs-

losenquote auch Erwerbslose, die nicht bei einem Arbeitsamt registriert sind, aber für den Arbeitsmarkt zur Verfügung stehen. Die Erhebung der Erwerbslosen basiert normalerweise auf offiziellen repräsentativen Umfragen, welche in Liechtenstein nicht durchgeführt werden. Die Erwerbslosenquote Liechtensteins

kann aber aus verfügbaren amtlichen Daten approximativ berechnet werden.

Die in obiger Grafik dargestellte Erwerbslosenquote beträgt in Liechtenstein üblicherweise etwa drei Prozent und ist damit deutlich geringer als in den Vergleichsländern. Sie liegt im Jahresdurch-

schnitt ungefähr einen Prozentpunkt über der Arbeitslosenquote.



Andreas Brunhart
Ökonom am Liechtenstein-Institut